

PowerPoint

Novedades en Office 2016



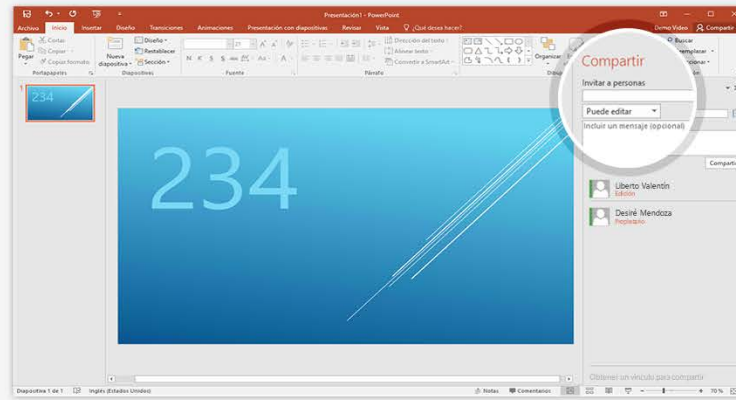
Trabajar de manera conjunta con el uso compartido en la nube

Si la presentación se encuentra almacenada en la nube, todos los miembros de tu grupo podrán trabajar en ella de manera simultánea.

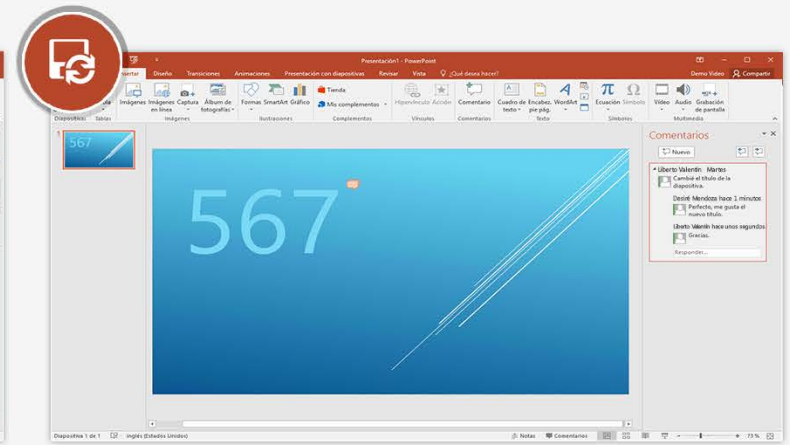
Funciona de la siguiente manera:



1 Ve a **Archivo** > **Guardar como** y elije una ubicación de OneDrive o de SharePoint.



2 Vuelve a las diapositivas, haz clic en **Compartir**, en la esquina superior derecha, e **invita a personas** para que **puedan editar** contigo.



3 Actualiza con el botón **Guardar** para sincronizar los cambios.

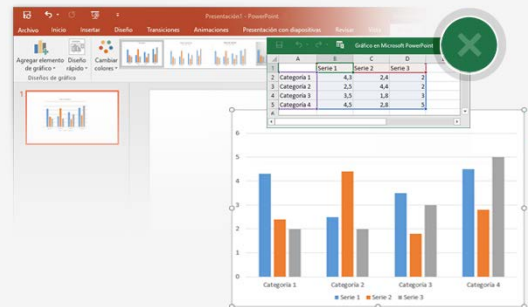
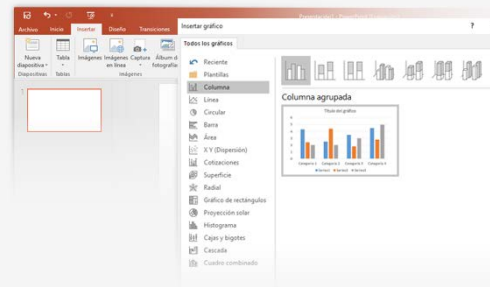
Comenzar con un gráfico en PowerPoint

No es necesario cambiar a una aplicación de procesamiento de números para poder generar gráficos para las diapositivas, ya que puedes crear representaciones visuales de datos directamente en PowerPoint:

1 Elije **Gráfico** en la pestaña **Insertar**.

2 Elije un gráfico y, a continuación, selecciona **Aceptar**. Observa cómo se actualiza el gráfico a medida que se hacen cambios en los datos.

3 Cierra la hoja de cálculo y, a continuación, ajusta el tamaño y la posición del gráfico.



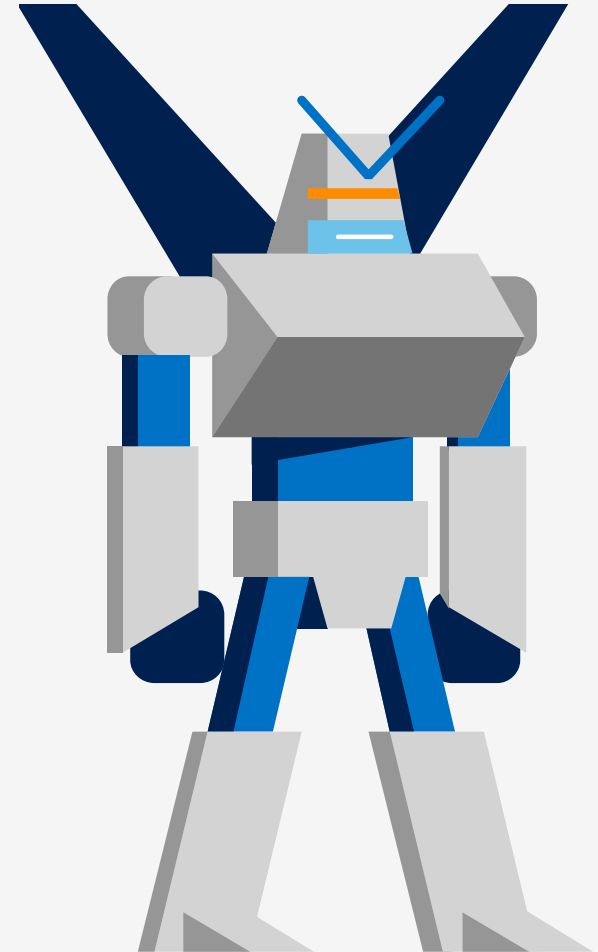
EL GRÁFICO VA AQUÍ

Conviértete en un experto con la barra de información

Con la barra de información podrás encontrar el comando exacto cuando lo necesites, para ahorrar tiempo y enfocarte en tu trabajo.

Pruébalo:

SELECCIÓNAME

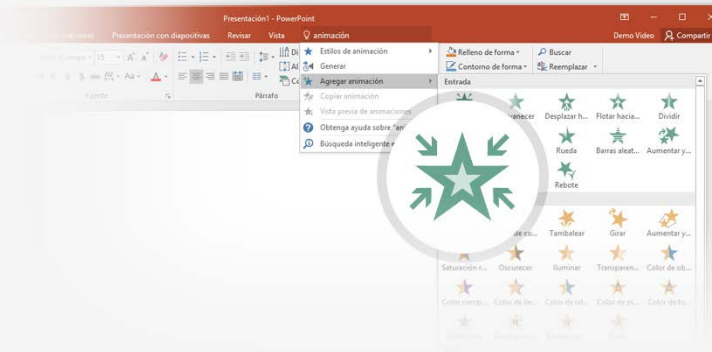


1 Selecciona la imagen de la derecha.

2 Escribe *animación* en el cuadro **Información** y, a continuación, **Agregar animación**.

¿Qué desea hacer?

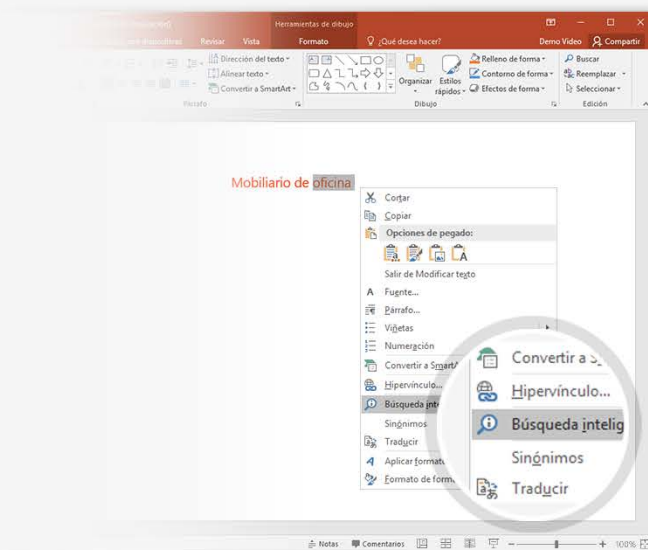
3 Elije un efecto de animación como **Zoom** y comprueba lo que ocurre.



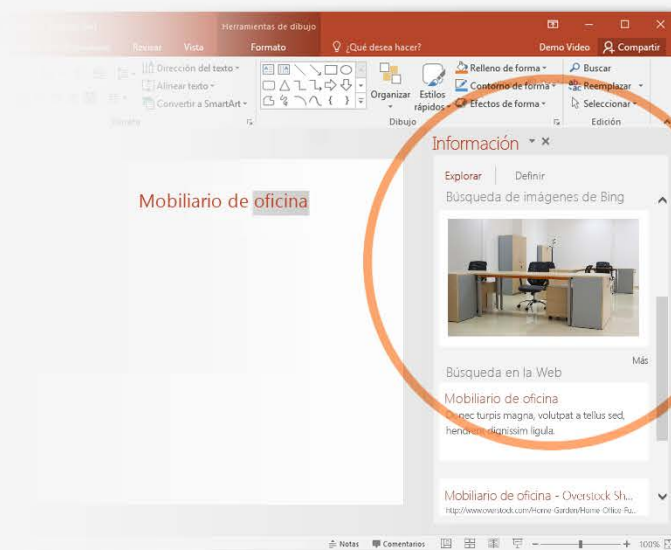
Búsqueda en internet sin abandonar las diapositivas

La Búsqueda inteligente trae la información directamente a PowerPoint.

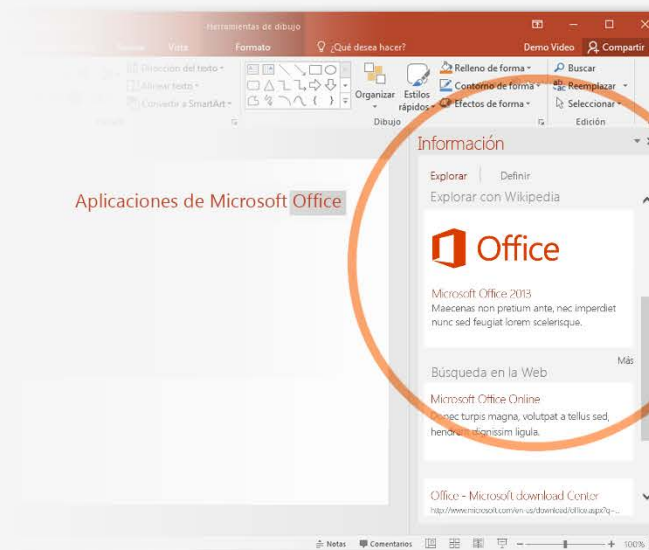
Pruébalo:



- 1 Haz clic con el botón derecho en la palabra *oficina* de la siguiente frase:
Mobiliario de oficina



- 2 Elige **Búsqueda inteligente** y observa que los resultados se proporcionan en base al contexto de la frase y no al de las aplicaciones de Office



- 3 Solo por curiosidad, vuelve a probar la Búsqueda inteligente haciendo clic con el botón derecho sobre la palabra *Office* del paso 2